

SERVO – HİDROLİK ÜNİVERSAL TEST SİSTEMİ

HYD-25; asfalt kaplama malzemeleri, temel zeminler ve taneli alt zeminlerin kontrol testlerinin gerçekleştirildiği servo – hidrolik test sistemidir. Yüksek rijitli malzemeler ile kullanılmaya uygun ve maksimum yüklemeye kapasitesi 25 kN 'un üzerindedir.

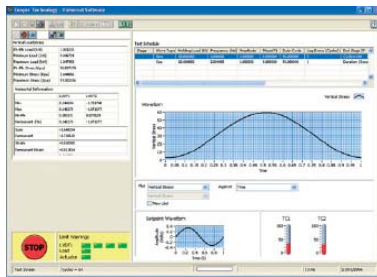
Ekonomik, kolay kullanımlı ve bakım gerektirmeyen bu sistem asfalt ve birleştirilmemiş (unbound) malzemeler üzerinde çeşitli deneylerin uygulanmasına imkan sağlamaktadır.

- yüksek frekanslarda tekrarlı hareketli,
- kapalı devre kontrol sistemli,
- hassas pozisyon kontrolü amaçlı dahili deplasman transdüktörlü,
- kolay kullanımlı Windows® tabanlı yazılımlı,
- ücretsiz yazılım güncellemeleri yapılabilmektedir,
- üniversal yazılım test rutinleri,
- Amerikan ve Avrupa standart testlerini gerçekleştirmek amaçlı yazılımlı,
- SPT testi yapılabilmektedir,
- zemin ve taneli alt zemin malzemelerinin üç eksenli testi yapılabilmekte,
- karışım dizaynı amaçlı kullanılabilmekte,
- ürün sonuç özelliklerinin tespiti amaçlı kullanılabilmekte,
- yeni kullanılan malzeme ve kaplama malzemelerinin kalite kontrolü amaçlı kullanılabilmekte,
- hata tespiti amaçlı kullanılabilmektedir.

HYD-25 Servo – Hidrolik Test Sistemi ile birlikte temin edilen veri toplama ve kontrol sisteminin başlıca amacı dijital kontrol dalga boyları oluşturmak ve dolayısıyla statik veya hareketli araçların malzemeye uyguladığı etkiyi taklit etmektir.

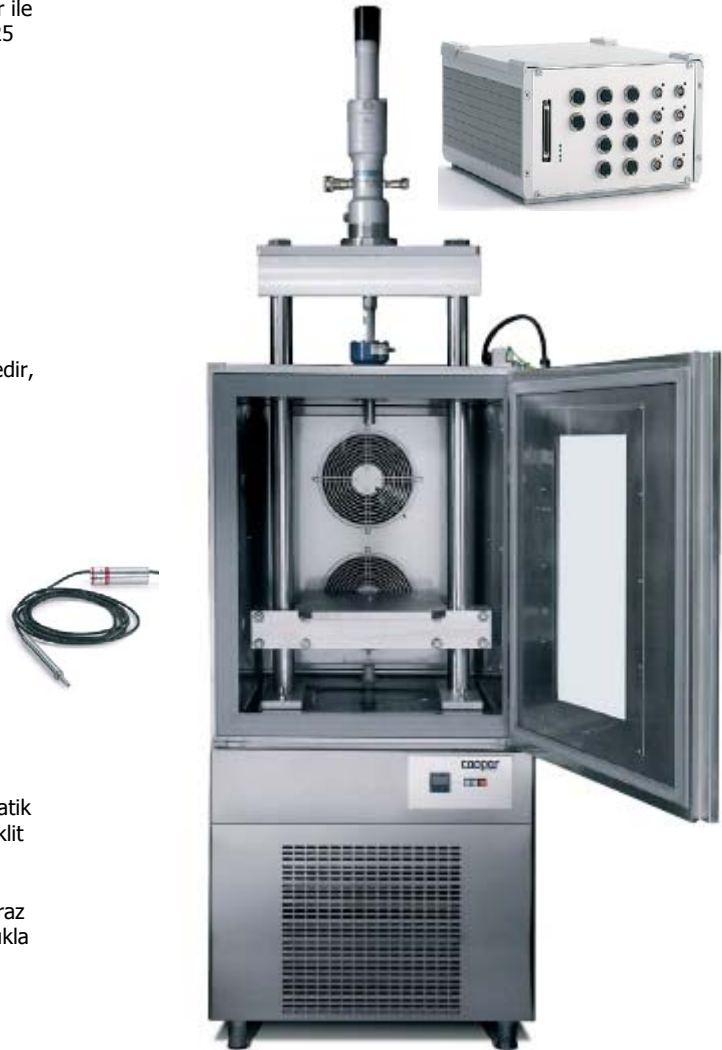
Yükleme çerçevesi sıcaklık kontrollü kabin içerisine çapraz üst başlık ile birlikte yerleştirilmiştir ve yüksekliği kolaylıkla ayarlanabilmektedir.

- dijital kontrollü servo hidrolik sistemli,



- sıcaklık kontrollü kabin çift camlı gözlemlene kaplıdır (-20°C ile +60°C arası $\pm 0.2^\circ\text{C}$ hassasiyetli),
- transdüktörler ulusal standartlara göre kalibre edilmiştir,
- birleştirilmemiş malzemeler ile kullanılan 100 mm ve 150 mm çaplı üç eksenli hücreleri ile kullanılan çeşitli deney aparatları mevcuttur,

- 16 bit dijital servo kontrollü kontrol ve veri toplama sistemli,
- programlanabilen PID kontrol ünitesi,
- 16 bit girişli maksimum 16 adet kanallıdır.



- Test verilerinin logaritmik ve lineer grafik ile görüntülenmesi mümkündür.
- Test verileri MS Excel formatına uygundur.
- Statik, sinüs biçimli, kare, üçgen, haversine ve kullanıcı tanımlı yüklemeye opsiyonları mevcuttur.

TEKNİK ÖZELLİKLERİ

Maksimum Yük	25 kN
Yük Transdüktörü	± 25 kN
Piston Strok Boyu	± 50 mm
Piston Frekansı	70 Hz de statik
Veri Değerlendirme Sistemi	National Instruments
Kullanıcı Arabirim Dil Seçenekleri	İngilizce, Fransızca, İspanyolca, Rusça
Elektrik Bağlantısı	220 – 240 V, 13 Amper
Ebadı	780 mm genişlik x 840 mm derinlik x 2700 mm yükseklik
Ağırlık	780 kg

